

## 附件 1

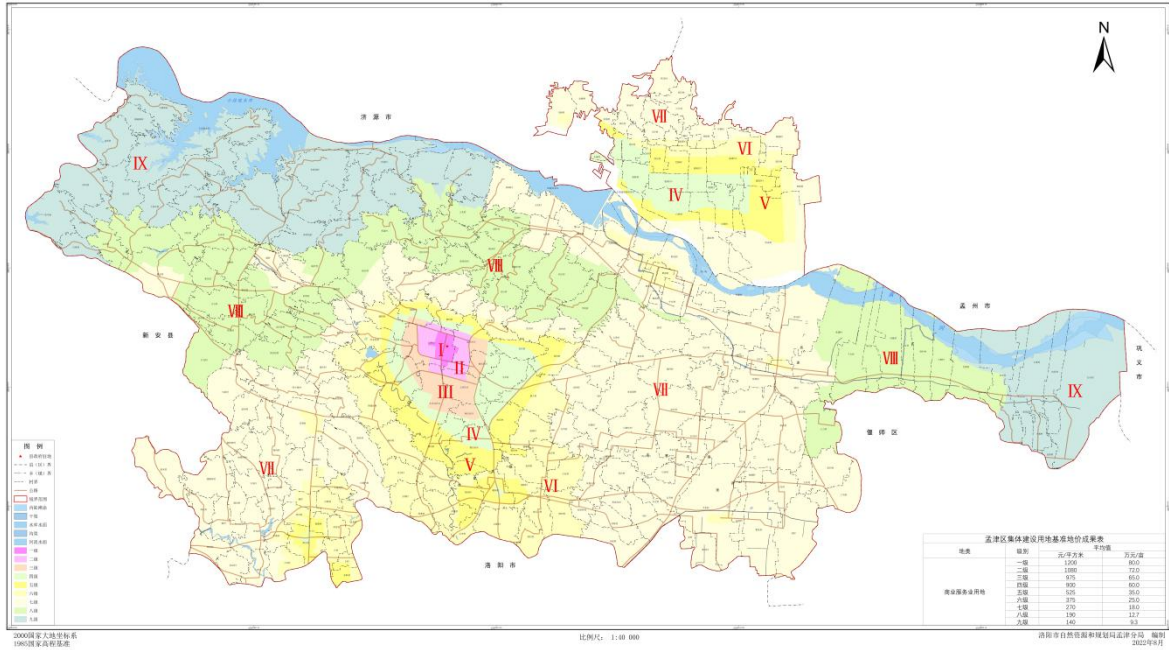
## 孟津区集体建设用地基准地价成果表

地类	等级	下限		平均值		上限	
		元/平方米	万元/亩	元/平方米	万元/亩	元/平方米	万元/亩
商业服 务业用 地	1	1100	73.33	1200	80.00	1300	86.67
	2	992	66.13	1080	72.00	1168	77.87
	3	910	60.67	975	65.00	1040	69.33
	4	850	56.67	900	60.00	950	63.33
	5	400	26.67	525	35.00	650	43.33
	6	300	20.00	375	25.00	450	30.00
	7	220	14.67	270	18.00	320	21.33
	8	158	10.53	190	12.67	222	14.80
	9	120	8.00	140	9.33	160	10.67
工矿仓 储用地	1	240	16.00	262.5	17.50	285	19.00
	2	218	14.53	238	15.87	258	17.20
	3	200	13.33	217.5	14.50	235	15.67
	4	173	11.53	187.5	12.50	202	13.47
	5	150	10.00	162	10.80	174	11.60
	6	133	8.87	142.5	9.50	152	10.13
	7	118	7.87	126	8.40	134	8.93
公共管 理与公 共服务 用地	1	290	19.33	375	25.00	460	30.67
	2	225	15.00	260	17.33	295	19.67
	3	195	13.00	220	14.67	245	16.33
	4	170	11.33	190	12.67	210	14.00
	5	139	9.27	155	10.33	171	11.40
	6	116	7.73	128	8.53	140	9.33

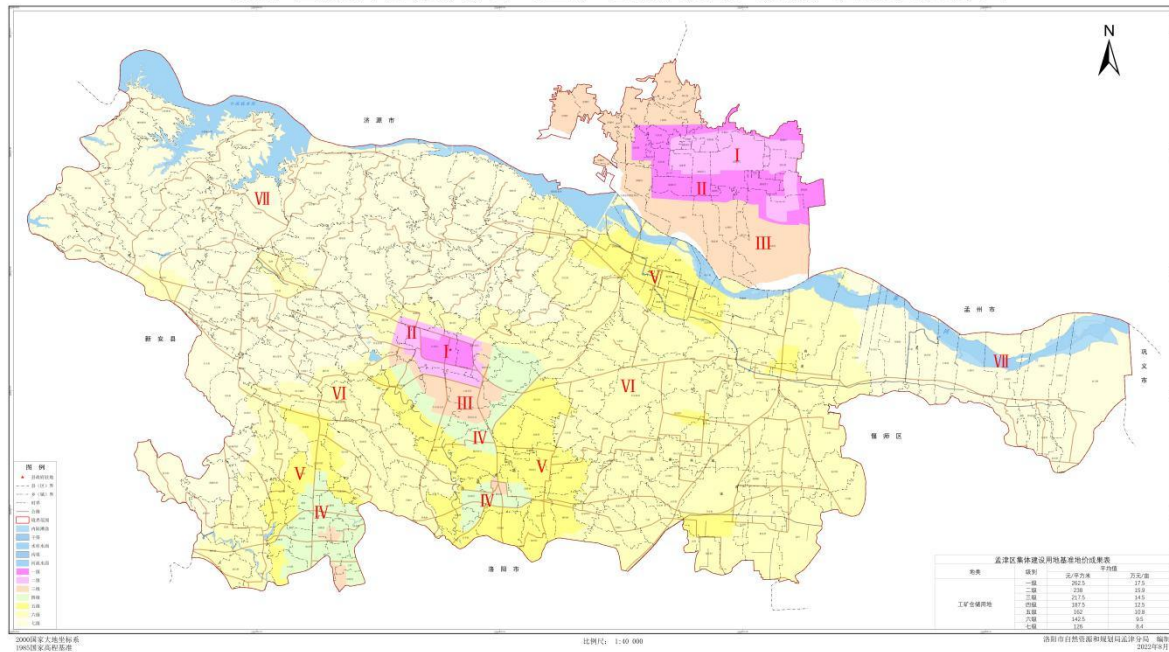
# 附件 2

## 孟津区集体建设用地基准地价图

### 孟津区集体建设用地（商业服务业用地）级别与基准地价图



### 孟津区集体建设用地（工矿仓储用地）级别与基准地价图



## 孟津区集体建设用地（公共管理与公共服务用地）级别与基准地价图

